

# Sterylizator Getinge HS44

wysoka wydajności w miejscu użytkowania

**NEW!**



# Duża wydajność i małe gabaryty.

Firma Getinge jest światowym liderem w sprzedaży urządzeń sterylizacyjnych. Nasz flagowy produkt jakim jest sterylizator Getinge HS66 jest znany na całym świecie z wysokiej wydajności i niezawodności, ekonomiczności i doskonałej ergonomii.

Teraz dajemy te wszystkie cechy w mniejszych gabarytach: Getinge HS44 – doskonały sterylizator do zastosowania w miejscu użytkowania sterylizowanych przedmiotów, np. oddziały operacyjne lub innych jednostkach szpitalnych.

## Kompaktowa wydajność

Nowy sterylizator Getinge HS44 skutecznie sterylizuje każdego rodzaju przedmioty ogólnego użytku szpitalnego np. narzędzia chirurgiczne, tekstylia i inne wyposażenie szpitalne. HS44 dostępny jest z komorami w dwóch rozmiarach, w obydwu przypadkach urządzenie ma małe gabaryty, co umożliwia zainstalowanie sterylizatora blisko miejsca użytkowania sterylizowanych przedmiotów. Teraz sterylizator może pomieścić do 1,5 kosza STU lub 2 duże kosze SPRI. Co więcej, cały proces trwa jedynie 30 minut!

## Łatwa instalacja, minimalna obsługa serwisowa

Jedynymi podłączeniami jakie są niezbędne przy instalacji jest prąd (bezpiecznik tylko 40A) co oznacza, że sterylizator Getinge HS44 może być instalowany w pomieszczeniach gdzie niedostępne jest sprężone powietrze. Dzięki kompaktowym wymiarom urządzenie wymaga niewielkiej przestrzeni.

Czas obsługi serwisowej oraz wymagania dotyczące części zamiennych w sterylizatorze HS44 zostały ograniczone do całkowitego minimum głównie dzięki:

- niedużej ilości części;
- sterylizator wykorzystuje program sterującego PACS 3000;
- grzałki nigdy nie mają kontaktu z wodą, więc ich żywotność jest praktycznie nieograniczona;
- bezobsługowa wytwornica pary;
- wszystkie rury doprowadzające media wykonane ze stali nierdzewnej;
- Przestrzeń serwisowa dostępna jest od przodu lub z góry urządzenia;
- Opcjonalnie wbudowana odwrócona osmoza.

## 5 PROGRAMÓW STANDARDOWYCH + PROGRAMY OPCJONALNE

- Program do porowatego wsadu: 134°C, czas trwania całego procesu około 30 minut
- Program do porowatego wsadu: 121°C, około 40 minut
- Program błyskawiczny FLASH: 134°C, około 15 minut (dla pojedynczych, otwartych instrumentów lub rozgrzewanie)
- Program testowy Bowie&Dick'a
- Program automatycznego testu szczelności

## PROGRAMY OPCJONALNE

- Program prionowy: 134°C, (czas sterylizacji dla otwartych instrumentów 18 minut)
- Program dla instrumentów optycznych
- Program dla ciężkiego wsadu
- Program LAB do sterylizacji płynów (płyny w nie uszczelnionych pojemnikach) z dodatkowym czujnikiem wsadu

## Łatwa obsługa i oszczędność kosztów

Praca urządzenia oparta jest na pięciu programach plus opcje (zobacz w ramce). Wystarczy wybrać program zamknąć drzwi i wcisnąć przycisk START. Nie mogłoby być łatwiej!

Dodatkowo sterylizator Getinge HS44 jest ekonomiczny, dzięki wydajnemu wykorzystaniu mediów, niskim wymaganiom serwisowym i wysokiej wydajności – wszystkie te cechy przy wykorzystaniu bardzo małej powierzchni podłogi.

Co więcej, bardzo cicha praca urządzenia stwarza dobre środowisko pracy.



**DOKUMENTACJA  
PROCESU**

Wbudowany rejestrator z niezależnymi czujnikami ciśnienia i temperatury

**DOTYKOWY PANEL  
STEROWANIA**

Czytelny wyświetlacz, łatwy w obsłudze, podłączony do systemu sterowania PACS 3000

**DWIE GŁĘBOKOŚCI  
KOMORY**

Komora ma szerokość 450 mm, wysokość 450 mm i głębokość 660 mm (lub 1000 mm)

**ŁATWY DOSTĘP**

Wszystkie prace konserwacyjne mogą być wykonywane z łatwością od przodu lub góry urządzenia w minimalnym czasie i bez żadnych zakłóceń

**AUTOMATYCZNE DRZWI  
OTWIERANE PIONOWO**

Dla bezpiecznej, cichej i ergonomicznej pracy. Dostępne są urządzenia w wersji jednodrzwiowej (nieprzelotowej) i dwudrzwiowej (przelotowej)



**ŁATWA INSTALACJA**

Wymagane jest tylko podłączenie wody i elektryczności (zabezpieczenie 40A) – nie ma potrzeby doprowadzenia pary!

**KRÓTKIE CZASY PROCESÓW**

Wydajna, skuteczna i całkowicie niezawodne działanie dają maksymalne wykorzystanie wydajności urządzenia.

**WYSOKA WYDAJNOŚĆ, MAŁE GABARYTY**

Kompaktowe rozmiary urządzenia ułatwiają instalację, nawet przy bardzo małej przestrzeni. Gabaryty HS44 to 730x1830x900 mm (głębokość komory 660 mm) lub 730x1830x1240 mm (głębokość komory 1000 mm).

STERYLIZATORY SERII HS44	Jednostka	MODEL STERYLIZATORA	
		HS4406	HS4410
POJEMNOŚĆ KOMORY	L	135	200
GŁĘBOKOŚĆ KOMORY	mm	660	1000
SZEROKOŚĆ / WYSOKOŚĆ KOMORY		450	
POJEMNOŚĆ (kosze*)	szt.	2	2
POJEMNOŚĆ (STU**)	szt.	1,5	2,5

\*Wymiary kosza (SPRI): 585x395x190 mm

\*Wymiary kosza (ISO): 600x400x200 mm

\*\*Wymiary STU: 600x300x300 mm

# Bezpieczeństwo i niezawodność – od początku do końca.

Firma Getinge kładzie olbrzymi nacisk na bezpieczeństwo i niezawodność w każdym aspekcie. Bezpieczna, ergonomiczna praca która nie stwarza żadnego zagrożenia dla użytkowników. Niezawodne działanie pozwalają na zapewnienie bezpiecznego, całkowicie kontrolowanego użytkowania sterylizowanych produktów. Przyjazny środowisku zgodnie z certyfikacją produkcji ISO 14001 dotyczącej minimalizowania zużycia mediów i zasobów.



## Podwójne zabezpieczenie drzwi

Dla uzyskania dobrej ergonomii umieszczono wygodne drzwi przesuwane pionowo i samo-diagnostujący podwójnie kontrolowany system ryglowania zapewniający bezpieczeństwo użytkownika.

Obydwie części składają się z niezależnych czujników które kontrolują się nawzajem eliminując w ten sposób ryzyko nieprawidłowego działania – wydostania się pary.

## Bez skoków temperatury

Dzięki systemowi sterowania PACS 3000 PLC (zobacz na następnej stronie), nie ma szczytów/skoków wysokotemperaturowych, które marnują energię, niszczą sterylizowane przedmioty lub powodują przegrzanie pary co w konsekwencji może uczynić proces sterylizacji niebezpiecznym. Istnieje także alarm zbyt niskiej temperatury, który uaktywnia się w przypadku spadku temperatury.

## Odpowiednia dokumentacja

Wszystkie procesy są dokumentowane przez zintegrowany rejestrator, który posiada własne niezależne czujniki ciśnienia i temperatury. Wartości są przez cały czas rejestrowane jako stałe zapisy przez niezależny rejestrator znajdujący się na przednim panelu sterylizatora.

## Wbudowane funkcje bezpieczeństwa

Bezpieczeństwo i niezawodność nie są dodane do sterylizatora Getinge HS44. Są w niego wbudowane już w fazie projektowania. Solidna konstrukcja minimalizuje naprawy, zużycie mediów i wpływ na środowisko.

# PACS 3000 – precyzyjne sterowanie w prosty sposób.

Zaawansowany system sterowania PACS 3000 został stworzony specjalnie do sterylizatorów i myjni-dezynfektorów Getinge. System ten spełnia wymagania FDA i jest zaprojektowany by sprostać wszystkim operacjom jakie można sobie wyobrazić na tym polu – zawsze z doskonałymi wynikami. Co więcej, automatyczne diagnozowanie błędów oznacza szybszy serwis i niższe koszty.

## Wyświetlacze przyjazne użytkownikowi

Pomimo zastosowania wysoko-precyzyjnej technologii, PACS 3000 czyni sterylizator Getinge HS44 bardzo bezpiecznym i łatwym w obsłudze, dzięki takim cechom jak:

- kod użytkownika dla programów nie-walidowanych
- chroniony hasłem dostęp do drzewa menu
- komunikaty informacyjne i błędów/awarii
- powiadamianie o konieczności serwisu i okresach przeglądowych
- zwięzła, łatwa do zrozumienia informacja (dostępna w kilku językach)

## Doskonały nadzór

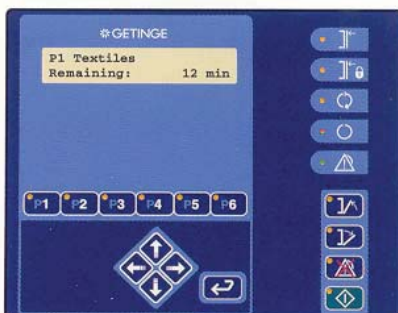
PACS 3000 jest dodatkowo uzupełniony przez PACS Supervisor - całkowicie niezależny system nadzoru i rejestracji, który stale analizuje odczyty z PACS 3000 i porównuje je z własnymi niezależnymi pomiarami. Jeżeli

odczyty nie mieszczą się w odpowiednich zakresach, uruchamia alarm.

PACS Supervisor drukuje wszystkie dane procesu na jednej drukarce wbudowanej w sterylizator, zarówno swoje własne jak i z PACS 3000. System może także przesyłać wartości do T-DOC – produkowany przez Getinge zewnętrzny system elektronicznej rejestracji i dokumentacji.

## Wybór interfejsów paneli sterowania

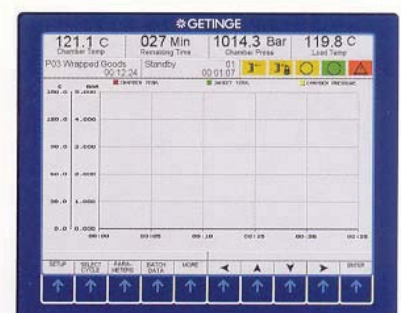
Steryliizator Getinge HS44 jest dostępny z wyborem kilku różnych przyjaznych użytkownikowi interfejsów paneli sterowania> Panele OP 20, 30 i 50 są stosowane w sterylizatorach jednodrzwiowych lub po stronie załadunkowej w przypadku sterylizatorów dwudrzwiowych (przelotowych). Panele OP 10 i 15 są instalowane po stronie rozładunkowej w sterylizatorach przelotowych.



PANEL STEROWANIA OP 20



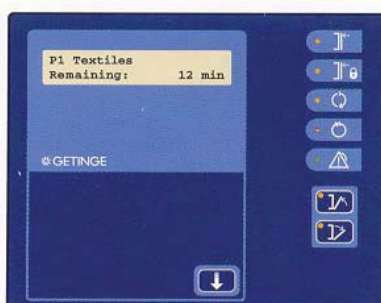
PANEL STEROWANIA OP 30



PANEL STEROWANIA OP 50



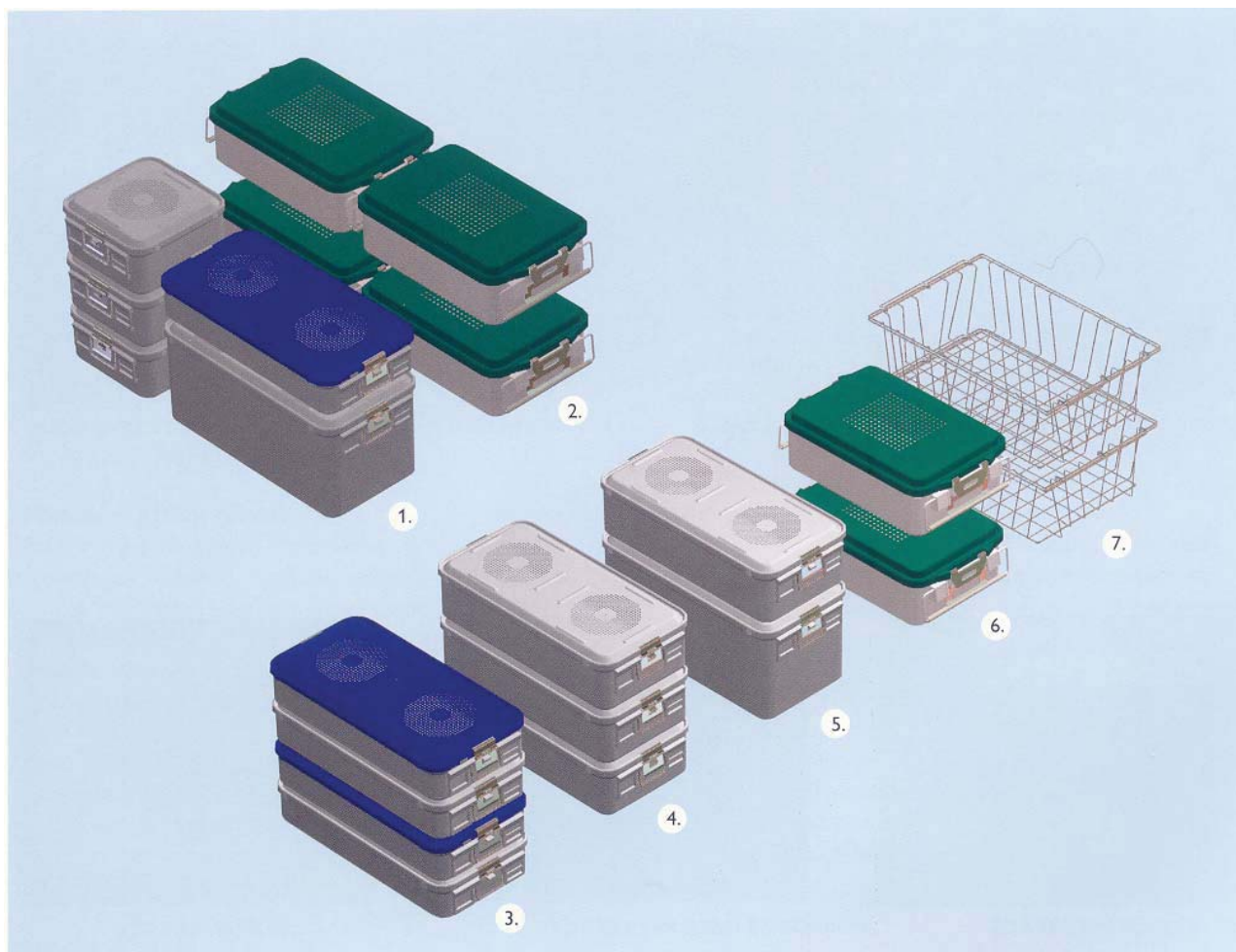
PANEL STEROWANIA OP 10



PANEL STEROWANIA OP 15

# Pojemność i elastyczność

Sterylizator Getinge HS 44 jest dostępny w dwóch rozmiarach. W obydwu przypadkach światło komory ma wymiary 450 x 450 mm. W modelu Getinge HS 4406 komora ma głębokość 660 mm, a w modelu Getinge HS 4410 głębokość wynosi 1000 mm. W obydwu modelach można zastosować standardowe kontenery lub kosze dostępne na rynku – prawdopodobnie jeden z tych systemów transportu jest przez Was używany. W obydwu sterylizatorach mieści się ich dużo!



**PRZYKŁADOWE WSADY STERYLIZATORA GETINGE HS4410\*:** Do Getinge HS 4410 można załadować większość rodzajów kontenerów STU, ISO lub koszy SPRI – lub ich kombinacji. Dzięki głębokości komory 1000 mm do sterylizatora można załadować w dwóch rzędach. Zobacz przykłady 1-2 powyżej.

**PRZYKŁADOWE WSADY STERYLIZATORA GETINGE HS4406\*\*:** Mieści większość rodzajów kontenerów STU, ISO lub koszy SPRI – lub ich kombinacji. Zobacz przykłady 3-7 powyżej.

\* Z tym modelem kompatybilne jest wyposażenie stosowane w sterylizatorach Getinge 2410.

\*\* Z tym modelem kompatybilne jest wyposażenie stosowane w sterylizatorach Getinge 2406.

# Systemy załadunku pasujące do potrzeb użytkownika

Sterylizatory Getinge HS 44 mogą być wyposażone w dwa opcjonalne systemy załadunku. Obydwa są bezpieczne i niezawodne. Obydwa są ergonomiczne i łatwe w użyciu. I obydwie są łatwe do utrzymania w czystości.

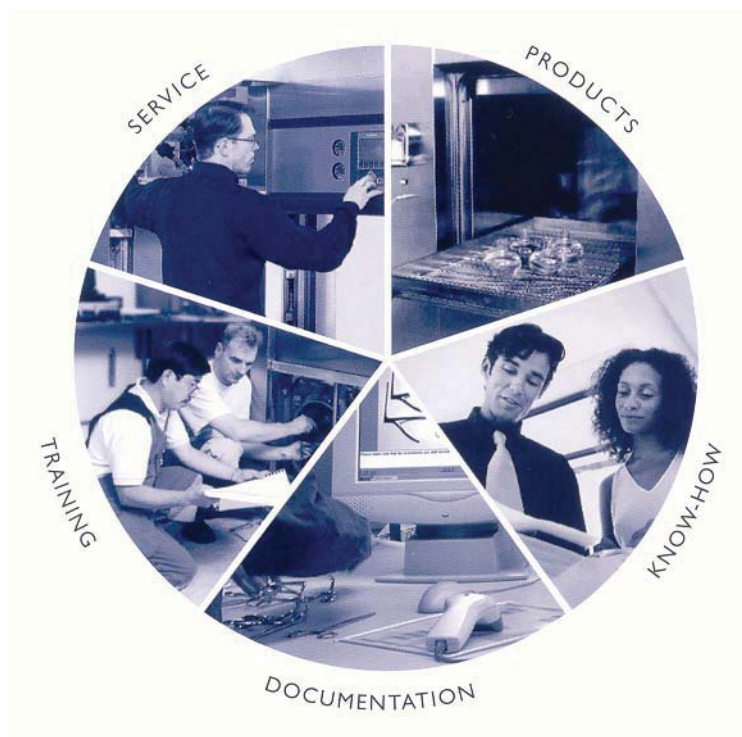


## OPCJA 1: REGULOWANE PÓŁKI

Na ścianach komory zainstalowane szyny w kształcie litery L, które mogą być dowolnie regulowane mieszczą do trzech zdejmowanych półek. Półki wykonane z drutu są mocne i łatwe do utrzymania w czystości. Dla łatwiejszego załadunku półki można wysunąć do połowy długości. Zdejmowanie półek jest łatwe, wystarczy wysunąć.

## OPCJA 2: WÓZEK ZAŁADOWCZY I REGAŁ WSADOWY

Regał wsadowy (z maksymalnie 3 zdejmowanymi półkami) jest ładowany bezpośrednio w miejscu używania sterylizowanych przedmiotów. Gdy jest już na wózku załadowniczym, można go przewieźć prosto do sterylizatora – unika się w ten sposób przewieźć prosto do sterylizatora – unika się w ten sposób dźwigania.



**GETINGE DOSTARCZA** wyjątkowy asortyment produktów w połączeniu ze spójnym projektem i funkcjonalnością. Oferujemy dodatkowo doradztwo naszych ekspertów, analizę potrzeb, wsparcie przy projektowaniu wnętrza, instalację systemu, obsługę serwisową gwarancyjną i pogwarancyjną oraz szkolenia.

 **GETINGE**

GETINGE POLAND Sp. z o. o.  
02-387 Warszawa · ul. Lirowa 27  
tel.: +48 22 882 06 26 - 28 · faks: +48 22 882 24 52  
e-mail: [info@getinge.pl](mailto:info@getinge.pl) · [www.getinge.pl](http://www.getinge.pl)